

サホスピタル



石井病院 広報誌

2020VOL. WINTER 57

ISHII MEDICAL Corp.
Public Relations Committee

since 2006

TOPICS

- 医療法人石井会 石井病院 院長あいさつ
- 医療訓練／防災訓練実施
- 医療法人 石井会
- 敷島の森 おなかのクリニックからのご案内
- 消防競技会報告
- 院外処方への移行のお知らせ
- キャンドルサービス

医療特集

「最近のインフルエンザ等について」

～感染せず観戦しよう 2020 東京五輪～

医療法人石井会 石井病院
内科医 板倉 正典



想いをひとつに

～ ONE TEAM 医療を目指して～

院長 新井 正明



新年あけましておめでとうございます。

昨年、初めてアジアの一国である日本で開催されたラグビーワールドカップ2019は、大成功のうちに幕を閉じました。スタジアムに足を運んだファンが対戦国の国歌を歌ったことは日本ならではの“おもてなし”として世界から称賛され話題になりました。日本チームの活躍は素晴らしく、一次リーグで全勝し、決勝トーナメントに駒を進め、大いに盛り上がりました。いわゆる“にわかラグビーファン”である私もたくさんの試合を夢中で観戦しました。ラグビーのルールや楽しみ方、出場国の慣習が少しずつですが、解ってきたように感じています。

日本チームの活躍の基本となったのは“ONE TEAM”という概念です。これは選手(レギュラーもそれ以外も)、監督、コーチ、フロントなどが同じ方向を向いてひとつになるという意味であると解釈しております。長い時間をかけてみんなで努力した結果が今回の躍進に繋がったのでありましょう。

石井病院でも様々な職種の人が働いています。どの部署にいても、どんな仕事をしていたとしても目指す方向は一緒でなくてはなりません。この一年も、「社会に貢献し、信頼される医療を提供する」という病院理念のもと、同じ方向を向き“ONE TEAM”として地域の皆様の力になれるよう努力していきます。

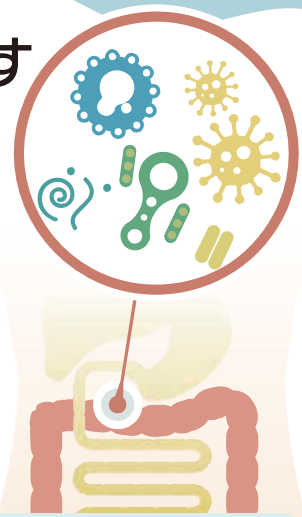
本年もどうぞよろしく願いいたします。

敷島の森おなかのクリニックで 「腸内フローラ検査」を受けることができます

「腸内フローラ」という言葉を聞いた事がありますか？腸内フローラとは、腸内に生息する常在細菌の集合体で、私たちの腸内には約600~1,000兆匹の細菌が住み着いています。

近年、「腸内フローラ」が私たちの健康に密接に関係している事が研究で解明されており、腸内フローラの乱れにより様々な病気にかかる危険が高まることも分かってまいりました。（腸炎、大腸がん、乳がん、肥満、アレルギー、動脈硬化、糖尿病、自閉症など）そのため、ご自身の腸内フローラバランスを知り、自分にあった生活習慣の改善をすることが重要です。

- ✓ 下痢や便秘などお腹の悩みでお困りの方
- ✓ お肌のトラブルをかかえている方
- ✓ 糖尿病、アレルギー等の疾患をお持ちの方
- ✓ なかなかダイエットが成功しない方



「腸内フローラ」が関係しているかもしれません
一度ご自身の腸内フローラを調べてみませんか？

腸内フローラ検査でわかること

腸内フローラスコア判定 健康長寿菌 ダイエット美容 アドバイスコメント

まずは自分自身の腸内フローラスコアを把握しましょう。

検査結果をもとにご自身の生活習慣を見直すことで様々な病気にかかるリスクを減らすことができます。

そのほかにも、

- ・ 太りやすさ
- ・ 菌の多様性(菌の種類の数)
- ・ 腸内フローラバランス(菌バランス)
- ・ 健康維持、増進に関わりの深い菌

なども調べることができ、検査結果を参考に、今後の健康維持・増進に役立てることが可能です。

腸内フローラ検査は自宅で簡単に、安心して受けられる検査です



1 詳細説明

直接ご来院いただき、診察室にて医師から検査方法など詳細な説明をいたします。



2 自宅で採便

来院時にお渡しした検査キットを使い、ご自宅で便を採取します。



3 ポストに投函

採便したキットを同封の返信用封筒に入れ、ポストに投函します。



4 検査結果受取り

来院時に結果をお渡しし、その後医師から結果の説明をいたします。

検査費用 20,000円 (税別)



院長 大塚 修



腸内フローラ検査はまだ実用化されて間もなく、研究の途中ですが、ひとつ確実なことが分かっています。それは、多様性のある腸内フローラが健康であるということです。今食べているヨーグルトは本当にご自身に合っているのでしょうか？毎朝食べている納豆の成果はどのように出ているのでしょうか？まずは現在のご自身の腸内環境を知ることからオススメしたいと思います。ぜひ一度、腸内細菌を検査してみてください。

診療のご案内

受付時間

8:30~12:00

14:30~18:00

月 火 水 木 金 土 日

▲ ... 土曜日は第2、4のみ予約制

〒371-0036

群馬県前橋市敷島町240番地19

診療科目 内科、消化器内科、漢方内科
診療日 月～金(水のみAM)、土(第2・4)
受付時間 8:30～12:00、14:30～18:00
休診日 水曜日(PM)、土曜日(第1・3・5) 日曜日、祝日

☎ 027 (219) 0799



🚗 JR前橋駅から車で15分
JR新前橋駅から車で10分

最近の インフルエンザ等 について

～感染せず観戦しよう
2020 東京五輪～



「インフルエンザは世界中を循環しており、 常に世界のどこかで流行しているのです」

インフルエンザは冬に流行するというイメージがありますが、今年度のインフルエンザは少し早くから流行が始まりました。2019年9月2～8日の感染者数が、*定点医療機関あたり0.77人と前週に比べ倍増し、大流行した2009年に次ぐ早いスタートとなりました。9月2日には東京都東村山市の中学校が学級閉鎖にもなり、最近の流行の状況が少し変わりつつあるようです。

インフルエンザは北半球に位置する日本などの温帯地域では寒くなる11～3月に流行が多く、南半球では同様に寒くなる4～9月に流行がみられます。一方で東南アジアなどの熱帯・亜熱帯地域では冬だけでなく、雨季にあたる6～8月の年に2回流行がみられることもあります。このようにインフルエンザは世界中を循環しており、常に世界のどこかで流行しているのです。

近年グローバル化が急速に進み、これまでの状況に少し変化が生じています。2018年の訪日外国人数は過去最高の3119万人となりました。2014年当時は1341万人であったのに対し、5年間で約

いたくら まさのり
板倉 正典

内科医
膠原病・リウマチ内科

Physician

**MASANORI
ITAKURA**

所属学会及び専門医

- ・日本内科学会 総合内科専門医
- ・日本リウマチ学会

about
the **IFU**
Medical Column

2.3倍の伸び率を記録しています。加えて2018年の日本人出国者数も1895万人と過去最高です。母国や旅行先で感染し、数日の潜伏期のうちに日本へ移動し発症することも当たり前になりました。一年を通していつでもインフルエンザが流行する時代になったといっても過言ではありません。

今年は東京オリンピックの開催が控えており、感染症の流行が懸念されています。人の移動は昨年のラグビーワールドカップとは比較にならないでしょう。手洗いやうがいによるインフルエンザの予防に限らず、麻疹(はしか)や風疹の免疫力がついていなかったり(抗体価が低い)、接種歴が不明であったりする青年の方はぜひ予防接種を推奨します。健康で元気にオリンピックを観たいですね。

*定点医療機関・・・ある特定の感染症について、都道府県から指定を受け、その患者数や臨床情報等を保健所へ報告することに協力している医療機関のことを指す



石井 2020年3月2日から、 病院 院外処方へ移行



当院は、院内処方から院外処方へ移行します。

医薬分業について

長い時間をかけ変化を成し遂げた「医薬分業」のしくみについてご説明致します。しくみは文字のとおり「医」と「薬」を別々にし、業としてそれぞれの専門職が対応することです。具体的には「医師」と「薬剤師」です。

医師が患者様を診断し治療方針（処方）を決め、薬剤師が最も効果的な治療となるよう服薬指導を行うことで、医師と薬剤師が独立した専門職の立場で、患者様の薬物療法の内容を相互に確認し合い、医療における安全性の確保と質の向上につなげることです。

医療機関内でお薬を受け取る院内調剤と言われるものでもこれは可能なのですが、医療機関と薬局とでは法律により配置されている薬剤師の数に大きな開きがあり、断然薬局の方が多くの薬剤師を配置しているため、患者様に対して十分な説明が可能となります。また、後発医薬品（ジェネリック医薬品）への切り替えなど患者様からの相談にも細やかな対応が可能となります。ただ、医療機関から薬局まで移動するという手間が患者様に生じてしまうことは、特に高齢者の方にはデメリットであると言えます。

かかりつけ薬局のメリット

患者様ご自身の意思で自由に薬局を選ぶことができます。保険薬局は、処方せんによる調剤のみに関わらず、地域における健康アドバイザーとしての役割にも大きな期待が寄せられています。

かかりつけ薬局を決めることで、複数の病院や診療所から処方された薬の重複の有無や、飲み合わせが確認できます。お薬に対するアレルギーや副作用等を記録し、服用するお薬の安全性を高めることができます。場合によっては薬剤師から医師へ問い合わせをして、処方の変更や処方中止になることがあります。

複数の医療機関や診療科を受診している患者様は、是非1か所「かかりつけ薬局」を決めて、処方せんによる調剤を受けられることをお勧めします。健康に関してもサポートしてくれ、気軽に相談できる薬局を持つことは有益です。

？ 質問コーナー ？

Q 処方せんに有効期限はありますか。

処方日を含めて4日間です。日曜日や祝日を含む4日以内にお薬をお受け取りください。週末や連休となる際は、特に注意が必要です。

Q 後発医薬品（ジェネリック医薬品）を選びたい場合はどうしたらいいですか。

診察時、医師に後発医薬品を希望する旨をお話してください。
また、保険薬局で薬剤師にも申し出て下さい。

Q 処方せんを持っていけば薬局ならどこでも薬がもらえますか。

「保険薬局」「保険調剤」「処方せん受付」などの表示がある薬局ならどこでも、どの医療機関の処方せんでも受付していて、お薬を受け取ることができます。



9/28 医療訓練

当院にて、伊勢崎佐波地域の民間病院では初めての
新型インフルエンザ等医療提供訓練が行われました。



この訓練は「群馬県新型インフルエンザ等行動計画」
及び「新型インフルエンザ等医療対応マニュアル」に
基づいて実施されました。県内での発生に備え、適切な
医療を提供するための訓練を行うこと、また、患者の動線、職員の動線、院
内感染対策を確認し、一般医療機関の対応・流れ及び関係機関との連携
が迅速・的確に出来るよう体制整備を図ることを目的として行われました。



▲罹患が疑われる患者に対し、問診を行う



訓練は県内で新型インフルエンザ等が蔓延し、患者の
接触歴が追えず「入院勧告・措置」が行われなくなり、
患者が増大し原則すべての医療機関において診療
が開始されたという想定のもと行われました。患者想定は①症状があり
受診した場合 ②外来診察後入院する場合 ③入院中の患者を他院へ
救急搬送を行う場合の3事例を実施しました。また、伊勢崎消防
本部、伊勢崎市民病院、伊勢崎保健福祉事務所のご協力をいただき、
伊勢崎市の関連病院、群馬県保健予防課の方々と意見交換も行われま
した。



▲感染した入院患者に対し、医師が診察を行う

訓練に参加した職員はとても緊張した表情でしたが、真剣に取り組んでいました。新型インフルエンザに限らず、感染は待
ってられません。普段から感染対策に関する意識を高め早急に対応できるシステムを構築し、実践していかなければなら
ないと思っています。

看護部 副部長 感染管理認定看護師 樋口 和子

防災訓練を実施しました

令和1年10月11日(金)に秋季防災訓練が行われました。
当日は甚大な被害をもたらした台風19号が迫っており、
豪雨のため、安全面から今回の訓練は小規模訓練へと変更
致しました。

各部署の選抜メンバーが災害発生時の避難誘導訓練や
消火器・消火栓の使用法を学び、波志江自主防災協力委員
会の方々の協力のもと、今回も無事に訓練を終えることが出来
ました。

石井病院は災害時に対応する為に、自衛消防組織の
充実を図り、地域防災協力会と一体となった防災訓練を
推進しております。

▼水消火器で実際に消火訓練をしている様子



▼患者様搬送および避難の様子



2019年10月3日に伊勢崎佐波防火協会が開催する消防競技会に参加してきました。伊勢崎市と玉村町合わせて27事業所187名の参加があり、消火器と消火栓の操作技術を競いました。当院から男女7名が参加し、企業団体として総合準優勝、各競技においても入賞することができました。

これからも院内の防災訓練の実施と消防競技会への参加を通して、防火管理を強化するための啓蒙を行っていきます。さらに、職員一人ひとりが日頃から防災意識、災害に対する意識、火災への対応意識を持ち、日々の業務にあたっていきます。



当院参加メンバーと競技の様子



成績	
● 総合準優勝	
● 消火栓の部	女子：1位
● 消火器の部	男子：2位
	男子：3位
	女子：5位

キャンドルサービス

12月25日(水)に入院患者様を対象としたキャンドルサービスを行いました。各病棟をサンタクロースがまわり、患者様にクリスマスプレゼントをお渡ししました!



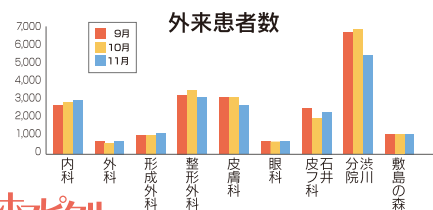
MERRY CHRISTMAS



診療実績報告

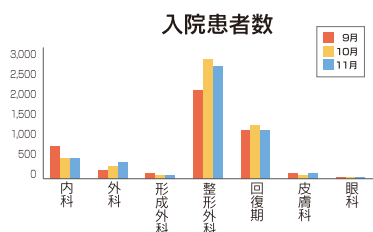
外来患者数

各 科	9月	10月	11月
合 計	2,614	2,779	3,020
1日平均	111.2	111.2	125.8
内 科	468	421	440
1日平均	19.9	16.8	18.3
外 科	585	632	678
1日平均	24.9	25.3	28.3
形成外科	3,189	3,293	2,959
1日平均	135.7	131.7	123.3
整形外科	2,976	2,940	2,685
1日平均	126.6	113.1	111.9
皮膚科	439	430	421
1日平均	18.7	17.2	17.5
眼 科	2,247	2,052	2,269
1日平均	118.3	102.6	113.5
石井	6,205	6,282	5,621
1日平均	349.0	318.0	323.6
分 院	631	708	703
1日平均	35.1	34.5	34.3
敷島の森			



入院患者数

各 科	9月	10月	11月
合 計	612	399	380
1日平均	20.4	12.9	12.7
内 科	145	179	212
1日平均	4.8	5.8	7.1
外 科	64	33	44
1日平均	2.1	1.1	1.5
形成外科	2,268	2,921	2,859
1日平均	75.6	94.2	95.3
整形外科	1,271	1,314	1,261
1日平均	42.4	42.4	42.0
回復期	52	14	42
1日平均	1.7	0.5	1.4
皮膚科	12	12	15
1日平均	0.4	0.4	0.5
眼 科			



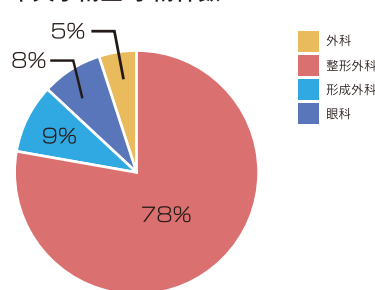
年間の中央手術件数 (H30.12~R1.11) 単位：人

外 科	整形外科	形成外科	眼 科	合 計
62	787	119	71	1,039

中央手術件数 単位：人

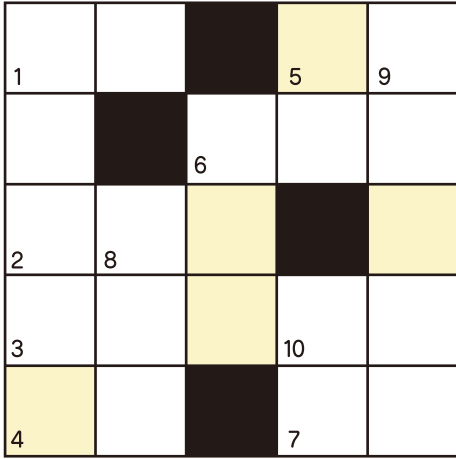
各 科	9月	10月	11月
外 科	6	4	2
整形外科	60	75	66
形成外科	9	6	8
眼 科	6	6	8

中央手術室 手術件数

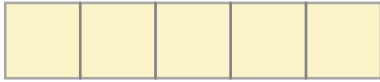


集計期間：R1.9~R1.11

クロスワード



網掛け部分の文字を並び替えてできる言葉は？



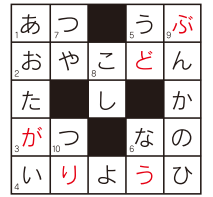
よこのカギ

- ①空気中に水滴が浮かんでいる状態。俳句などの中では「秋」の季語です。
- ②チョコレートやココアの主原料で、昔は王様や貴族あるいはお金持ちだけの貴重な食べ物でした。
- ③日本語の文の終わりや意味の区切りに付ける記号。「、」「。」のこと。
- ④回転運動の中心や物事のかなめをいいます。
- ⑤山よりは低くかつ傾斜のゆるやかな地形のこと。群馬県嬭恋村には愛妻の〇〇があるそうです。
- ⑥心が知覚を有しているときの状態。「〇〇を取り戻す」。
- ⑦日本の国鳥。桃太郎をはじめ様々な物語にも登場しています。

たてのカギ

- ①京都といえばこのお寺。金色に光るお寺は、正式名称で鹿苑寺といいます。
- ⑤近年のアイドルグループのファンの中では自分の一番のお気に入りメンバーを指す表現として、この言葉が定着しているそうです。
- ⑥群馬県草津にもある温泉の種類。映画、「〇〇島からの手紙」も有名ですね。
- ⑧その家を継ぐべき子のこと。あととりともいう。
- ⑨汚れたり、書き間違えてしまったのはがき。このはがきは所定の手数料を支払えば、切手やはがきなどと交換することができます。
- ⑩うらみをもって立ち向かう相手。英語では「enemy」。

※前号の正解：ぶどうがり



※正解は下記でご確認下さい。

- ①当院のホームページ(病院広報コーナーに掲載してあります)
- ②次号「サンホスピタル58号」(4月上旬配布予定)

ご意見・ご感想をお寄せください

編集後記

新年明けましておめでとうございます。ついに今年は待ちに待った東京オリンピックが開幕されますね。皆さん、どのような楽しみ方をされるのでしょうか？

また、広報誌や当院に対するご意見・苦情などがございましたら、遠慮なく職員に声をお掛けください。(メールやご意見箱への投函もOKです。)

ご意見箱の設置場所

- ・1階 正面受付前
- ・2階 ナースステーション前
- ・2階 食堂ラウンジ
- ・3階 ナースステーション前
- ・3階 食堂ラウンジ

【広報委員会】

理念

社会に貢献し、信頼される医療を提供する。

基本方針

- ・私たちは、一般急性期医療を主体とした早期離床・早期社会復帰を目指したチーム医療を実践します。
- ・私たちは、患者さまの権利を守り医療安全の確保に尽力します。
- ・私たちは、自己研鑽に励み知識と技術の向上に努めます。

患者様の権利

私たちは、患者様の権利を尊重した医療を行います。

1. 患者様は、最善の医療と看護を安全かつ平等に受ける権利を持っています。
2. 患者様は、人権を尊重されプライバシーを保護される権利を持っています。
3. 患者様は、医療内容についての説明と情報提供を求める権利を持っています。
4. 患者様は、自らの意思に基づいて治療を選択する権利を持っています。
5. 患者様は、セカンドオピニオンを求める権利を持っています。

当院では医療安全管理室にて医療安全に係る患者様やご家族の相談及び支援を行っております



電車でお越しになる方

- JR伊勢崎駅から車で5分
- JR本庄駅から車で30分
- JR上越新幹線 本庄早稲田駅から車で40分

お車でお越しになる方

- 関越自動車道 本庄・児玉ICから車で40分
- 関越自動車道 高崎ICから車で30分
- 北関東自動車道 駒形ICから車で10分
- 北関東自動車道 伊勢崎ICから車で15分

【診療科目】

内科、呼吸器内科、消化器内科、循環器内科、腎臓内科
リウマチ内科、外科、肛門外科、形成外科、整形外科
皮膚科、アレルギー科、麻酔科(ペインクリニック)、眼科
リハビリテーション科

【受付時間】 平日 8:30~12:00/13:30~17:00
土曜 8:30~12:00
日曜 8:30~11:00

【休診日】 祝日/国民の休日(日曜を除く)

【病床数】 188床
(急性期126床/回復期43床/地域包括ケア19床)

【救急体制】 救急告示医療機関
病院群輪番制 第二次救急医療体制

【関連施設】 医療法人石井会 石井皮フ科
医療法人石井会 渋川伊香保分院
医療法人石井会 敷島の森 おなかのクリニック



医療法人 石井会 石井病院

〒372-0001 群馬県伊勢崎市波志江町1152
TEL:0270-21-3111(代表)
URL:http://www.ishii.or.jp/