

サンホスピタル

Sun Hospital

ISHII MEDICAL Corp. Public Relation Committee since 2006

Vol. 74
2024 Spring



毎号さまざまな病気やけがについて
みなさまと学んでいく「医療特集」。
今回は、「巻き爪の矯正法・予防法」
についてご紹介します。

医療特集

巻き爪ってなに？ 矯正法・予防法を 知ろう！



皮膚科医

齋藤 暢胤（さいとう まさつぐ）

群馬大学出身。日本皮膚科学会所属。
令和5年11月より当院で勤務。

巻き爪ってなに？

巻き爪とは、爪の両側あるいは片側の端が内側に向かって強く巻き込んだ状態になる爪の変形のことを指します。最もよく見られるのは足の親指です。足の形に合わない靴を履く、間違った爪の切り方をしている、指を地面につけないまま歩く、などが主な原因とされています。

巻き爪と陥入爪との違いは？

巻き爪とよく似た病気に、爪の先端が周囲の皮膚に刺さって炎症を起こした状態である陥入爪（かんにゆうそう）があります。足の爪に変形や痛みを起こしている場合、次のようなパターンが考えられます。

①巻き爪のみ

爪が変形しているものの、痛みまでは生じていない状態です。変形が強く、靴を履いたときに当たる場合や見た目が気になる場合には、矯正治療を検討しましょう。

②陥入爪のみ

間違った爪の切り方や運動などが原因で、短すぎる爪や尖った形の爪が皮膚に刺さっている状態です。爪が皮膚に食い込むのを防ぐ処置をする、刺さった部分の爪を取り除くなどの治療を行います。

③巻き爪＋陥入爪

巻き爪の変形に加え、爪が皮膚に食い込んだ状態であるため、痛みが強く、炎症による腫れ・赤みを伴います。医療機関を受診して食い込んだ爪の処理や矯正治療を検討しましょう。

陥入爪の場合には痛みを伴うため、医療機関を受診する傾向にあります。しかし、①の痛みのない巻き爪の場合には受診しない方が多いです。この状態を放置していると巻き爪が進んでいき、陥入爪を合併して痛みが生じてしまいま

す。痛みがなくても早めに医療機関に相談しましょう。

巻き爪の矯正方法は？

治療には主に①矯正器具を装着する方法、②ワイヤーを留置する方法、③プレート装着する方法があります。当院では、主に①の矯正器具を装着するVHO式巻き爪矯正法、巻き爪マイスターの2つの矯正治療を行っております。

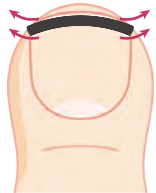
VHO式巻き爪矯正法は、湾曲させたワイヤーを爪の左右に引っ掛け、専用のフックを用いて巻き

巻き爪の矯正方法

<巻き爪マイスター>



爪に専用の矯正器具を装着する

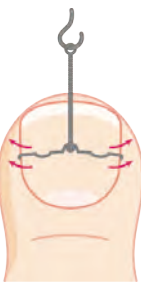


ワイヤーの弾性力で矯正される

<VHO式矯正>



爪の左右にワイヤーを引っ掛ける



フックで巻き上げ固定する

巻き爪、陥入爪の予防法は？

正しい生活習慣を身につけることで、巻き爪をはじめとする足のトラブルを予防することができます。特に爪の切り方には注意が必

要です。足の爪の場合には、まっすぐに切れる直線刃の爪切りを使用し、爪の長さは指先と同じくらいに揃え、全体的な形は角に少し丸みのある四角形に整えるのが理想的です。痛みがあるからといって、安易に爪を切つて深爪にしてはいけません。一時しのぎにはなりません。爪が伸びることで再度痛みが生じ、徐々に状態が悪化していきます。受診時には巻き爪、陥入爪が重症であり、手術を余儀なくされるケースも少なくありません。

最後に

巻き爪の矯正治療はいずれも自由診療となっており、お値段は6000円～15000円と決して手頃な金額ではありません。しかし、早めに治療を行うことで、痛みが生じるのを予防し、爪をまっすぐな状態に保つことができます。巻き爪には様々な矯正法がありますので、患者さん一人ひとりの爪の状態に合わせた方法をご提案させていただきます。是非お気軽にご相談ください。

よくある質問 Q&A

患者様からよく寄せられるご質問に対して
Q&A形式でお答えいたします。

Q1 紹介状がなくても 受診できますか？

◆ 紹介状はお持ちでなくてもご受診いただけます。当院では、特定医療費の実費負担はありません。

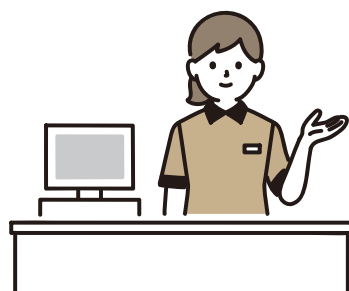
Q2 診療日・受付時間を 教えてください

◆ 診療科や曜日によって診療日・受付時間が異なります。詳しくは当院で配布している「外来診療担当医一覧表」をご覧ください。病院ホームページをご確認ください。



Q3 支払いは現金のみ でしょうか？

◆ お支払いにはキャッシュカード(各種銀行、郵便局)、クレジットカード(JCB、VISA、DC、Master)が使えます。



Q4 マイナ受付に 対応していますか？

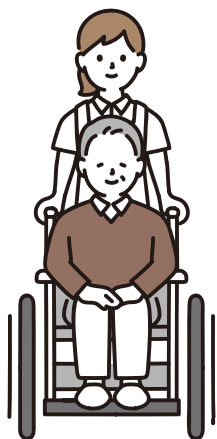
◆ 対応しています。マイナンバーカードを保険証として利用するためには、患者さまご自身の事前登録が必要です。詳細は厚生労働省ホームページをご確認ください。

Q5 電話で自分の病名を 確認できますか？

◆ 個人情報保護のため、お電話でのお答えは出来ません。診察時に担当医師から説明を受けてください。また、ご友人等が入院されているかどうかの確認につきましても同じ理由からお答えできません。

Q6 来院時、車椅子は 借りられますか？

◆ ご用意しております。介助が必要な場合は事前にお電話いただくか受付スタッフまでお気軽にお申し付けください。



Q7 診断書等、書類の 依頼はできますか？

◆ はい。診断書や紹介状等の文書をご希望の方は、まずお電話にてお問い合わせください。お電話にてご依頼の場合、お渡しまで1〜2週間ほどいただいております。



★ その他お問い合わせにつきましては、病院代表電話番号まで直接ご連絡いただくか、病院ホームページの「お問い合わせフォーム」からお気軽にお問い合わせ下さい。

石井病院の発熱外来について

発熱・風邪症状のある患者様へ

1 発症

発熱外来は完全予約制です

下記のような発熱・風邪症状のある方は
一般外来でのご受診は出来ません。

【症状の例】発熱・せき・たん・くしゃみ
鼻水・鼻づまり・のどの痛み・頭痛・だるさ・関節の痛みなど



2 予約

ご予約は必ずお電話にて

発熱外来は**平日のみ**の完全予約制となります。
必ず事前のお問い合わせをお願いいたします。

石井病院 ☎0270-21-3111

受付時間：当日8：30～（当日予約のみ・日時指定は出来ません）



3 受診

検査等を行う場合があります

医師の判断により PCR 検査 (NEAR 法) や
インフルエンザの検査等を行う場合があります。

※発熱外来で行う検査については状況によって数時間の
待ち時間が発生する場合がございます。予めご了承ください。



! 注意

発熱外来は急遽休診となる場合がございます。
必ず事前のお問い合わせをお願いいたします。

※発熱外来は平日のみの受付です。（土日祝はお受け出来ません）
※予約が一定数に達した場合、予約受付を終了いたします。
※13歳未満の方のご受診は出来ません。



MESSAGE

新任退任医師ごあいさつ

内科

令和6年4月1日 新任



飯塚 貴士 Takashi IIZUKA

循環器内科、特に不整脈が専門領域です。地域の医療に貢献できるよう、微力ですが尽力いたします。

出身大学：群馬大学

専門：内科一般、循環器

皮膚科

令和6年4月1日 新任



狩野 龍之介 Ryunosuke KANO

皆様の健康をサポートするため、心を込めて診療に従事してまいります。よろしくお願いたします。

出身大学：埼玉医科大学

専門：皮膚科一般

形成外科

令和6年4月1日 新任



山本 はる Haru YAMAMOTO

患者様のご希望に沿って診察、治療をしていけるよう努めてまいります。どうぞよろしくお願いたします。

出身大学：順天堂大学

専門：形成外科一般

皮膚科

令和6年3月31日 退任



金 滋仁 Jain KIM

先生方、スタッフの皆様にご助けていただきながら多くの患者様の診療にあたることができました。この経験を今後の診療に生かし、更なる研鑽を積みたいと思います。どうもありがとうございました。

形成外科

令和6年3月31日 退任



若山 一生 Issei WAKAYAMA

多くを学び、経験させていただきました。石井病院での学びを今後の人生に活かし、より良い医療の提供に努めたいと思います。皆さま、本当にありがとうございました。

澁川伊香保分院よりお知らせ

皮膚科予約制のご案内



この度、当院皮膚科は患者さまの待ち時間短縮および院内混雑緩和のため、4月より時間帯予約システムを導入することといたしました。これにより**ネット上での予約が可能**になります。詳しくは当院ホームページにてご案内しておりますので、受診の際は事前にご予約をお願いいたします。

これからも地域の皆様に寄り添い安全で質の高い医療を提供できるよう邁進して参りますので、ご理解とご協力の程よろしくをお願いいたします。

※毎週木曜および整形外科は従来通り診察を行います。予めご了承ください。

INFORMATION

皮膚科受付時間

08:30-12:30

14:30-17:30

月 火 水 木 金 土 日



● 予約制 ● 予約不要

休診日 木曜午後・土日祝/年末年始

ご予約はこちら！



いっしん柔道整復部門 閉院のお知らせ



澁川伊香保分院開院時より8年余りの間、地域の皆様の健康をサポートして参りましたが、この度3月31日を持ちまして柔道整復部門は閉院いたしました。

皆様には都合により閉院する事に対しお詫び申し上げますとともに、これまでご愛顧いただきましたこと心より感謝申し上げます。

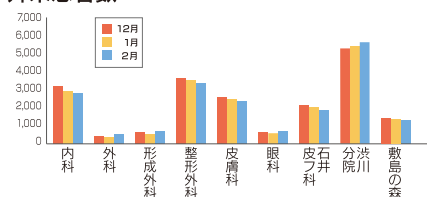
診療実績報告

外来患者数

単位：人

各 科	12月	1月	2月
内 科	合計 3,213 1日平均 126.0	2,793 127.0	2,687 116.8
外 科	合計 320 1日平均 12.6	311 14.1	340 14.8
形成外科	合計 511 1日平均 20.0	441 20.1	506 22.0
整形外科	合計 3,411 1日平均 133.8	3,254 147.9	3,183 138.4
皮膚科	合計 2,612 1日平均 102.4	2,507 114.0	2,425 105.4
眼 科	合計 238 1日平均 9.3	183 8.3	265 11.5
石井皮膚科	合計 2,231 1日平均 111.6	2,100 110.5	1,952 108.4
澁川分院	合計 5,771 1日平均 339.0	5,139 332.6	5,939 339.9
敷島の森	合計 1,447 1日平均 76.2	1,324 69.7	1,309 68.9

外来患者数

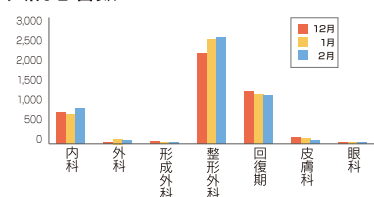


入院患者数

単位：人

各 科	12月	1月	2月
内 科	合計 662 1日平均 21.4	659 21.3	713 24.6
外 科	合計 14 1日平均 0.4	40 1.3	29 1.0
形成外科	合計 50 1日平均 1.6	49 1.6	30 1.0
整形外科	合計 2,286 1日平均 73.7	2,569 82.9	2,611 90.0
回復期	合計 1,277 1日平均 41.2	1,191 38.4	1,169 40.3
皮膚科	合計 101 1日平均 3.3	72 2.3	57 2.0
眼 科	合計 9 1日平均 0.3	4 0.1	2 0.1

入院患者数



年間の中央手術件数 (R5.12～R6.2) 単位：人

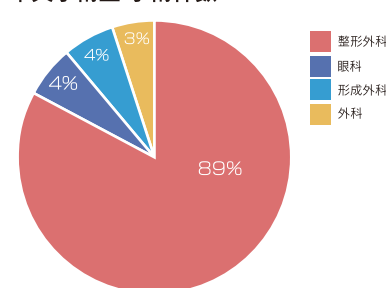
外 科	整形外科	形成外科	眼 科	合 計
27	788	48	54	917

中央手術件数

単位：人

各 科	12月	1月	2月
外 科	1	2	2
整形外科	65	64	56
形成外科	1	4	3
眼 科	6	2	1

中央手術室 手術件数



集計期間：R5.12～R6.2

令和6年能登半島地震災害義援金のご報告

おしらせ

被災地支援のための募金活動を実施いたしました

医療法人石井会では令和6年1月12日から令和6年2月29日までの期間で被災地支援のための募金活動を実施いたしました。

義援金の総額は **1,440,592円** となりました。
(医療法人石井会として1,382,191円、患者様から58,401円)

皆様からの義援金は当法人からの義援金と合わせて「石川県令和6年能登半島地震災害義援金」に寄附させていただきます。

皆様のご協力と温かいお気持ちに心より感謝申し上げます。

ご意見・ご感想をお寄せください

編集後記

早くも春の陽気となりましたね。何かと不便の多い日が続きますが、皆さまのご健康を心よりお祈り申し上げます。また、広報誌や当院に対するご意見・苦情などがございましたら遠慮なく職員に声をお掛けください。(メールやご意見箱への投函もOKです。)

ご意見箱の設置場所

- ・1階 正面受付前
- ・2階 ナースステーション前
- ・2階 食堂ラウンジ
- ・3階 ナースステーション前
- ・3階 食堂ラウンジ

理念

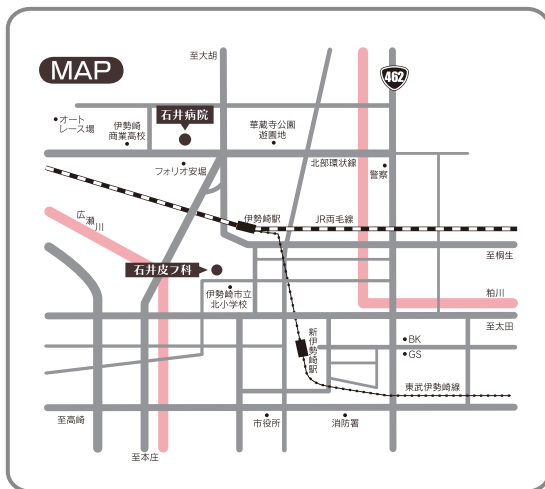
社会に貢献し、信頼される医療を提供する。
基本方針

- ・私たちは、一般急性期医療を主体とした早期離床・早期社会復帰を目指したチーム医療を実践します。
- ・私たちは、患者様の権利を守り医療安全の確保に尽力します。
- ・私たちは、自己研鑽に励み知識と技術の向上に努めます。

患者様の権利

私たちは、患者様の権利を尊重した医療を行います。

1. 患者様は、最善の医療と看護を安全かつ平等に受ける権利を持っています。
2. 患者様は、人権を尊重されプライバシーを保護される権利を持っています。
3. 患者様は、医療内容についての説明と情報提供を求める権利を持っています。
4. 患者様は、自らの意思に基づいて治療を選択する権利を持っています。
5. 患者様は、セカンドオピニオンを求める権利を持っています。



【診療科目】

内科、呼吸器科、消化器科、循環器科、リウマチ科、外科
肛門科、形成外科、整形外科、皮膚科、アレルギー科
麻酔科(ペインクリニック)、眼科、リハビリテーション科

【受付時間】 平日 8:30 ~ 12:00 / 13:00 ~ 17:00
土曜 8:30 ~ 12:00
日曜 8:30 ~ 11:00

【休診日】 祝日 / 国民の休日 (日曜を除く)

【病床数】 188床
(急性期 126床 / 回復期 43床 / 地域包括ケア 19床)

【救急体制】 救急告示医療機関
病院輪番制 第二次救急医療体制

【関連施設】 医療法人石井会 石井皮フ科
医療法人石井会 渋川伊香保分院
医療法人石井会 敷島の森 おなかのクリニック
医療法人石井会 マリー訪問看護ステーション

電車でお越しになる方

- JR伊勢崎駅から車で5分
- JR上越新幹線 本庄早稲田駅から車で40分
- JR本庄駅から車で30分

お車でお越しになる方

- 関越自動車道 本庄・児玉ICから車で40分
- 関越自動車道 高崎ICから車で30分
- 北関東自動車道 駒形ICから車で10分
- 北関東自動車道 伊勢崎ICから車で15分



▲ 石井病院ホームページ



医療法人 石井会 石井病院

〒372-0001 群馬県伊勢崎市波志江町1152
TEL: 0270-21-3111(代表)
URL: https://www.ishii.or.jp/