

サンホスピタル

# Sun Hospital

ISHII MEDICAL Corp. Public Relation Committee since 2006

特集

住み慣れた自宅で、  
安心して療養生活を送りたい



2026 Spring

Vol. 82



# 住み慣れた自宅で、 安心して療養生活を送りたい

そんな願いを叶えるために、私たち石井会は在宅医療に力を注いでいます。高齢化が進む現代社会において、医療や介護のニーズはますます多様化しています。病院での治療だけでなく、患者さんがご自宅でその人らしい生活を続けられるよう支えることが、これからの医療に求められる大きな役割です。

訪問看護や訪問リハビリは、医療と生活をつなぐ架け橋です。私たちは、患者さん一人ひとりの生活に寄り添い、身体的なケアだけでなく、心の支えとなることを目指しています。医療法人として、地域の皆さまが安心して暮らせる社会を実現するために、在宅医療の充実に取り組んでいます。

この特集では、当法人が提供する「訪問看護」と「訪問リハビリ」の具体的なサービス内容や、それぞれの担当者の想いをご紹介します。ご自宅での療養を考えている方や、在宅医療について知りたい方にとって、少しでもお役に立てれば幸いです。



## 「その人らしく生きる力を支える」～訪問看護という選択～

医療法人石井会 マリー訪問看護ステーション  
TEL：0270-27-5926 担当：川田

### 1. 訪問看護とは？

「病院で治す」時代から、「暮らしの中で支える」時代へ。  
いま、日本は大きな転換期を迎えています。高齢化が進み、入院ベッドには限りがあります。しかし、どれだけ医療が進歩しても変わらないものがあります。それは—「できれば住み慣れた家で過ごしたい」という想い。その想いを支えるのが、訪問看護です。

### 2. 具体的なサービス内容

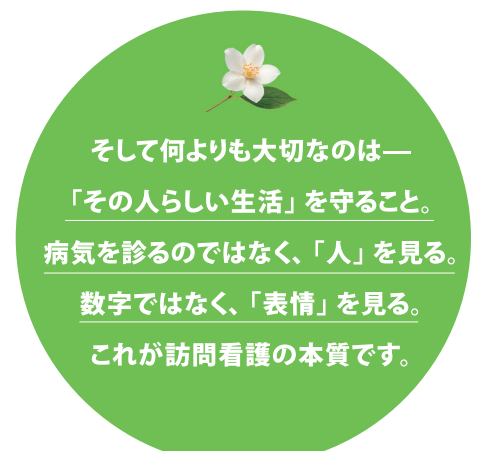
看護師がご自宅に伺い、医療処置や体調管理を行うだけではありません。

- 点滴や褥瘡処置
- 医療機器の管理
- 服薬支援
- ご家族様への支援
- その他看護支援等

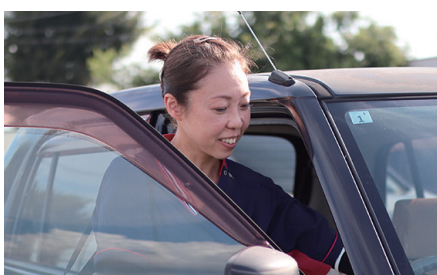
### 3. 訪問看護の魅力

見慣れた天井。いつもの布団。家族の気配。  
体は不調でも、心は落ち着きます。それだけで、不思議と前向きになれることがあります。「入院しなくても大丈夫」と思える安心感。これこそ、訪問看護の大きな魅力です。

- 訪問看護は「介護保険」または「医療保険」で利用できます。
- 介護保険：要支援1～2・要介護1～5と認定された方。
- 医療保険：40歳未満の方、または要支援・要介護の方で厚生労働大臣が定める疾病に該当する方、がん末期・急性増悪期の方。



そして何よりも大切なのは—  
「その人らしい生活」を守ること。  
病気を診るのではなく、「人」を見る。  
数字ではなく、「表情」を見る。  
これが訪問看護の本質です。



#### 担当者の声

お家に帰れば「お父さん」、「お母さん」、「おじいちゃん」や「おばあちゃん」といった役割があると思います。その役割や尊厳を最大限尊重し、安心して温かな看護を提供したいと心から思っております。



## 自宅での不安を、訪問リハビリで安心へ



医療法人石井会 石井病院 リハビリ課  
TEL：070-5573-2468 担当：三浦

### 1. 訪問リハビリとは？

訪問リハビリとは、リハビリテーション専門職がご自宅にうかがい、要介護認定を受けている利用者様に対して、身体機能や日常生活動作の維持・向上を支援する介護保険サービスです。住み慣れたご自宅で、安心していきいきと過ごせるようサポートいたします。

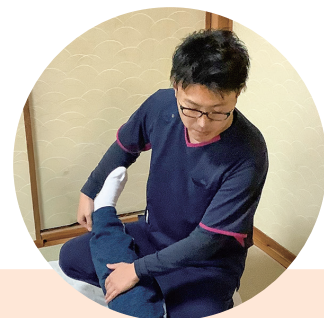


### 2. 具体的なサービス内容

- 筋力や関節機能の維持・向上を目的とした運動
- 痛みに対するストレッチや身体の動かし方の練習
- 日常生活動作（食事・更衣・入浴など）の練習
- 福祉用具の選定や住環境整備のアドバイス
- ご家族への介助方法の指導
- 転倒予防に向けたトレーニング

### 3. 訪問リハビリの魅力

「自宅でリハビリを受けたい」「病院へ頻繁に通うのが難しい」という方にとって、訪問リハビリは大きな支えになります。実際の生活環境の中で課題を確認しながら、利用者様の目標に合わせたリハビリテーションを行うことで、生活の質の向上につなげていきます。



- 訪問リハビリは「介護保険」で利用できます。
- 介護保険：要支援1～2・要介護1～5と認定された方。  
：頻回な通院が困難な方、ケアマネジャーによるケアマネジメントの結果、訪問リハビリが必要と判断された方。

#### 担当者の声

訪問リハビリでは、病院とは違い、実際に生活されているご自宅で支援できることが大きな特徴です。利用者様それぞれの生活背景やお困りごとに寄り添いながら、「できること」を少しずつ増やしていけるよう支援しています。住み慣れた地域・ご自宅で安心して暮らし続けられるよう、これからもお手伝いしてまいります。



管理栄養士が考える! /

## 栄養課レシピ

### 手軽にコンビニアレンジ さばロールサンド

栄養価1人当たり / 411kcal・塩分1.3g

材料  
(2人分)

- ・ロールパン……4個
- ・さばの塩焼き……1枚
- ・ミックスサラダ……1袋
- ・マヨネーズ……小さじ4

作り方

1. ロールパンに包丁で切れ目を入れ、マヨネーズを塗る
2. さばの塩焼きは袋の表示通り電子レンジで温めて食べやすくほぐす
3. ①のパンに②とカット野菜をはさむ



point

挟むだけで簡単に  
主食+主菜+副菜を揃えることができます。

## 選び方で差がつく、賢いコンビニごはん

コンビニは全国に56,527店舗あり、日常生活では欠かせない存在となりました。(2025年3月末の時点)  
しかし、コンビニの商品は食事のパターンが同じになりやすく、塩分や脂質が多い商品もあるため、バランスが偏りやすいです。  
選び方次第で食事のバランスは整えることができます。賢くコンビニを活用できるようポイントを紹介していきます。

### コンビニでごはんを選ぶ時のポイント

#### ① 主食 + 主菜 + 副菜の組み合わせを意識する

主食、主菜、副菜を揃えるだけで簡単に栄養のバランスが整います。

お弁当や麺類は主食と主菜が一緒になっています。  
副菜をプラスしましょう。

#### ② 炭水化物の重ね食べをしない

炭水化物を重ね食べてしまうと、エネルギーの過剰摂取につながります。  
炭水化物を多く含む食品はごはん、パン、麺類、イモ類があります。  
ポテトサラダなど、炭水化物の入った副菜を取り入れる時は食べ過ぎに注意しましょう。



#### ③ 食品表示を見るようにする

食品には栄養成分表示やアレルギー表示があります。  
適切な量を食べられるよう、表示を確認するようにしましょう。  
★表示を見て菓子類、ジュースは200kcal以内を目安にしましょう。

石井病院 栄養サポートチーム



栄養で  
治療を  
支える

## 栄養サポートチーム (NST) 専門療法士のご紹介

「栄養サポートチーム (NST)」という言葉、  
聞いたことはありますか？



栄養サポートチーム (NST) は、入院中の患者様の検査データや入院中の食事摂取量をもとに栄養状態を評価し、必要栄養量の算出や経口・経腸・静脈などの投与ルートを選択、経腸栄養剤の選択・調整を行います。適切な栄養管理を行うことで病気の快復や感染症などの合併症の予防につながり、早期退院が実現します。

この活動は院内の多職種が連携して取り組むもので、要となるのが「栄養サポートチーム (NST) 専門療法士」です。NST 専門療法士とは静脈栄養・経腸栄養を用いた臨床栄養学に関する優れた知識と技能を有する、日本栄養治療学会 (JPSN) が認定する専門資格です。石井病院には現在、管理栄養士 1 名・薬剤師 2 名の NST 専門療法士が在籍しています。今回はその 3 名からのコメントをご紹介します。



管理栄養士：小池 あさみ

管理栄養士は患者さんの栄養評価を行い、それぞれの必要栄養量や病態に基づき栄養管理を行います。食事形態の調整や栄養補助食品の提案で、日々の食事から治療を支えます。



薬剤師：杉浦 瞳

薬剤師の視点から電解質・輸液など、病態に応じた方法で栄養支援を行います。処方設計やモニタリングを通じ、安全で効果的な支援をチームで提供します。



薬剤師：小泉 太一

薬学的知見に基づき、薬剤と栄養剤の相互作用を確認します。また栄養剤や輸液の適正使用を促し、多職種へ関連情報の提供を行うことで、チーム医療の連携強化を目指します。



当院の栄養サポートチームは、医師、看護師、薬剤師、臨床検査技師、理学療法士・作業療法士、管理栄養士、事務職員で構成され、毎週金曜日に対象患者様の回診を行っています。患者様が安心して治療に臨んでいただけるよう、私たちが精一杯サポートいたします。



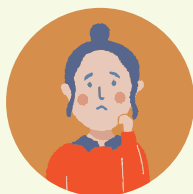
# ぐんま潰瘍性大腸炎 クローン病コミュニティ

参加費  
無料

# IBD-Gunmaの ご案内

“同じ病気の人が近くにいるだけで、ちょっと心が軽くなる”

群馬県にお住まいの潰瘍性大腸炎・クローン病の患者さんと  
ご家族のためのコミュニティです



炎症性腸疾患 (IBD) 専門医が運営していますが  
堅苦しい会か心配・・・

いいえ、もっとカジュアルな  
コミュニティです。



## 活動内容

### 病気を“正しく・わかりやすく” 知る場をつくる

- ✓ LINE公式アカウントから毎週IBD情報をお届け  
(新薬ニュース、IBDとお金、腸にやさしい食事など)
- ✓ 「あの記事もう1回読みたい!」という時は  
公式HPでいつでも読み返せます  
なるべく専門用語を使わず、  
“家族にもそのまま説明できるレベル”を目標にしています

### 患者さん同士&医療者が つながる場所

- ✓ 専門家や著名人を招いた講演会
- ✓ 軽食片手に参加するカジュアル交流会
- ✓ 匿名で参加OKのグループチャットで気軽に  
情報交換もできます

### 県内のIBD診療医・医療者 インタビュー

- ✓ IBD診療に携わる医師・医療者へインタビューを  
行い、“どんな考えで診療しているのか”  
“治療の工夫、患者さんへの想い”など、  
診察室では聞けない話も紹介します  
※特定の医療機関をすすめるものではなく、  
あくまで情報提供を目的としています

以下のQRコードからご参加ください

公式LINE

<https://lin.ee/ctF8OEN>



コミュニティ HP

<https://ibd-gunma.com/>



※「QRコード」はデンソーウェブの登録商標です。



IBD-Gunma 代表の橋本です。正しい医療情報の発信と、安心して交流できる場の提供を目的に本コミュニティを立ち上げました。皆さまとともに、より良い支え合いの場へと育てていきたいと考えています。

運営

株式会社Komachi Life

代表者：橋本悠(医師/IBD専門医・医学博士)

所属病院/医療法人石井会 石井病院

<https://www.ishii.or.jp/internal/ibd>



## 新任退任医師ごあいさつ

### 整形外科

令和8年4月1日 新任

**小野 賢人**

出身大学 久留米大学



東邦大学大橋病院より参りました、小野賢人と申します。地域の皆様に信頼していただけるよう、丁寧で誠実な診療を心がけてまいります。どうぞよろしくお願いいたします。

### 皮膚科

令和8年4月1日 新任

**平井 康隆**

出身大学 群馬大学



群馬大学より参りました、平井康隆と申します。地域の皆様の皮膚の健康の一助となれるよう尽力いたしますのでよろしくお願いいたします。

### 形成外科

令和8年4月1日 新任

**坂本 竜胡**

出身大学 順天堂大学



順天堂大学より参りました、坂本竜胡と申します。生まれ育った群馬県で勤務できますことに身の引き締まる思いです。よろしくお願いいたします。

### 皮膚科

令和8年3月31日 退任

**狩野 龍之介**



皆様に支えられ、充実した日々の中で貴重な経験を重ねることができました。温かいご指導とご支援・ご協力に心より感謝申し上げます。ここでの学びを今後の診療に生かし、より一層精進してまいります。

## 診療実績報告

### 外来患者数

単位：人

各 科	12月	1月	2月
内 科	合計 3,275 1日平均 131.0	2,855 136.0	2,815 140.8
外 科	合計 320 1日平均 12.8	324 15.4	264 13.2
形成外科	合計 334 1日平均 13.4	323 15.4	353 17.7
整形外科	合計 3,615 1日平均 144.6	3,098 147.5	3,022 151.1
皮膚科	合計 2,718 1日平均 108.7	2,435 116.0	2,365 118.3
眼 科	合計 344 1日平均 13.8	279 13.3	294 14.7
石井皮膚科	合計 2,127 1日平均 106.4	1,848 92.4	1,886 104.8
洗川分院	合計 5,830 1日平均 316.2	5,398 307.9	5,710 344.0
敷島の森	合計 1,354 1日平均 67.7	1,264 66.5	1,255 67.8

### 入院患者数

単位：人

各 科	12月	1月	2月
内 科	合計 821 1日平均 24.5	832 26.8	999 35.7
外 科	合計 33 1日平均 1.1	31 1.0	81 2.9
形成外科	合計 0 1日平均 0.0	0 0.0	0 0.0
整形外科	合計 2,970 1日平均 95.8	3,159 101.9	2,597 92.8
回復期	合計 1,307 1日平均 42.2	1,332 43.0	1,195 42.7
皮膚科	合計 29 1日平均 0.9	55 1.8	60 2.14
眼 科	合計 12 1日平均 0.4	8 0.3	8 0.29

### 年間の中央手術件数 (R7.3~R8.2)

単位：件

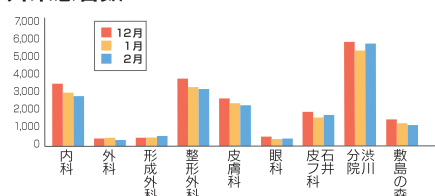
外 科	整形外科	形成外科	眼 科	合 計
29	810	29	48	916

### 中央手術件数

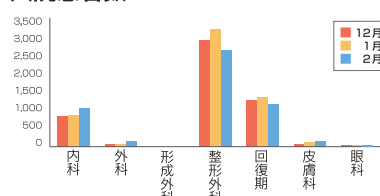
単位：件

各 科	12月	1月	2月
外 科	4	2	4
整形外科	71	69	65
形成外科	2	2	0
眼 科	6	4	4

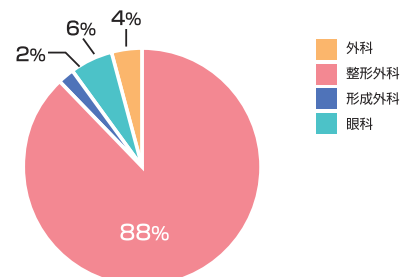
### 外来患者数



### 入院患者数



### 中央手術室 手術件数



集計期間：R7.12~R8.2

患者様やそのご家族のかたにとって  
本当に喜ばれる医療サービスをご提供します。

石井会グループ

医療法人石井会 石井病院

内科／呼吸器科／消化器科／循環器科／リウマチ科／外科／肛門科／形成外科／  
整形外科／皮膚科／アレルギー科／麻酔科(ペインクリニック)／眼科／リハビリテーション科

〒372-0001 伊勢崎市波志江町1152  
TEL.0270-21-3111 <https://www.ishii.or.jp/>  
【受付時間】平日8:30～12:00、13:30～17:00  
土曜日8:30～12:00  
【休 診 日】土曜日の午後、日曜日、祝日



ホームページ



医療法人石井会 石井皮フ科

皮膚科／アレルギー科

〒372-0055 伊勢崎市曲輪町24-14  
TEL.0270-25-0250  
<https://www.ishii.or.jp/clinic/>



ホームページ



医療法人石井会 渋川伊香保分院

整形外科／皮膚科／形成・美容外科／リハビリテーション科

〒377-0002 渋川市中村116-1  
TEL.0279-30-3111  
<http://www.shibukawaikaho.ishii.or.jp/>



ホームページ



医療法人石井会 敷島の森おなかのクリニック

内科／消化器内科／漢方内科

〒371-0036 前橋市敷島町240-19  
TEL.027-219-0799  
<https://shikishima-forest.ishii.or.jp/>



ホームページ



医療法人石井会  
マリー訪問看護ステーション

訪問看護ステーション

〒372-0001 伊勢崎市波志江町1152  
TEL.0270-27-5926  
<https://www.ishii.or.jp/houmonkango/>



ホームページ

社会福祉法人一葉  
Green Rose

特別養護老人ホーム／ショートステイ／  
デイサービス／居宅介護支援事業所

〒372-0007 伊勢崎市安堀町789-3  
TEL.0270-21-1108  
<https://hitoha.space/>



ホームページ

皆様からのご意見をお聞かせください

当院では患者様により安心してご利用いただける医療サービス  
を目指して、皆様からのご意見を大切にしています。ご来院時の  
スタッフの対応等についてぜひご感想をお聞かせください。



こちらから

石井病院 SNS



Instagram



Facebook

NEW 渋川伊香保  
分院 SNS



Instagram